

UWAGA !!! wysoce zjadliwa grypa ptaków (HPAI) znów pojawiła się na terenie województwa mazowieckiego



Wojewoda Mazowiecki informuje, że wysoce zjadliwa grypa ptaków (HPAI) znów pojawiła się na terenie województwa mazowieckiego.

W związku z tym apeluje do wszystkich hodowców, właścicieli drobiu oraz osób pracujących na fermach o podjęcie działań, które pozwolą ograniczyć szerzenie się choroby. Ponadto prosi o zachowanie szczególnej ostrożności i odpowiednich środków higieny oraz zasad bioasekuracji, które pozwolą zminimalizować ryzyko przeniesienia wirusa grypy ptaków do niezarażonych gospodarstw.

To od Państwa zależy, czy zagrożenie zostanie ograniczone. Proszę pamiętać, że im szybciej uda się ograniczyć rozprzestrzenianie się grypy ptaków, tym mniejsze będą straty gospodarcze. Dotychczas ogniska wysoce zjadliwej grypy u drobiu (HPAI) pojawiły się w powiecie gostyńskim i łosickim.

W związku z tym, zgodnie z wydawanymi rozporządzeniami, Wojewoda Mazowiecki wyznacza obszary, w których obowiązują ograniczenia, obejmujące powiaty, w których wystąpiło zakażenie, jak i znajdujących się w promieniu ok. 10 km od ogniska (w tym przypadku powiat siedlecki i płocki). Należy jednak pamiętać, że w obecnej sytuacji (źródłem zakażeń były najprawdopodobniej dzikie ptaki) konieczna jest szczególna ostrożność na terenie całego województwa.

Wojewoda przypomina, że konieczne jest przestrzeganie zasad bioasekuracji, które określa Rozporządzenie Ministra Rolnictwa i Rozwoju Wsi z dnia 31 marca 2022 r. w sprawie zarządzenia środków związanych z wystąpieniem wysoce zjadliwej grypy ptaków. Zgodnie z jego zapisami:

Hodowcy powinni:

- unikać miejsc bytowania dzikiego ptactwa,
- myć ręce po każdorazowym zetknięciu z ptactwem, zarówno dzikim, jak i drobiem utrzymywanym w stadach przydomowych,
- myć dokładnie, z użyciem detergentu wszystkie przedmioty, które miały kontakt z surowym mięsem drobiowym,
- przy obsłudze drobiu w gospodarstwie zakładać odzież i obuwie przeznaczone wyłącznie do obsługi drobiu i zmieniać je po wyjściu z kurnika,
- stosować maty dezynfekcyjne przy wejściach do budynków, w których utrzymywany jest drób;
- zabezpieczyć paszę przed dostępem zwierząt dzikich;

Hodowcy nie powinni:

- dotykać, bez odpowiedniego zabezpieczenia, martwego dzikiego ptactwa lub ptaków sprawiających wrażenie chorych;
- karmić drobiu na zewnątrz budynków, w których drób jest utrzymywany;
- poić drobiu oraz ptaków utrzymywanych przez człowieka wodą ze zbiorników, do których dostęp

mają dzikie ptaki;

Z badań przeprowadzonych przez Państwowy Instytut Weterynaryjny - Państwowy Instytut Badawczy w Puławach wynika, że wirus A/H5N8/, który zaatakował stada drobiu hodowlanego w województwie mazowieckim jest wysoce zjadliwy dla drobiu, ale nie jest zagrożeniem do ludzi. Niemniej jednak, ze względu na możliwość mutacji wirusa, hodowcom drobiu zaleca się szczepienie przeciwko grypie ludzi, które jest powszechnie dostępne.

Zgodnie z obowiązującym prawem, należy zgłaszać do odpowiednich osób i instytucji (lekarz weterynarii prywatnej praktyki, powiatowy lekarz weterynarii, wójt/burmistrz/prezydent miasta) każde podejrzenie wystąpienia choroby zakaźnej u drobiu.

[POBIERZ ULOTKĘ - ZASADY BIOASEKURACJI](#)

OPRACOWANO PRZEZ:

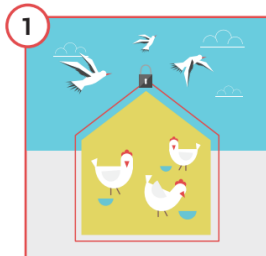


KRAJOWA RADA DROBIARSTWA
IZBA GOSPODARCZA



Więcej informacji na www.krd-ig.com.pl

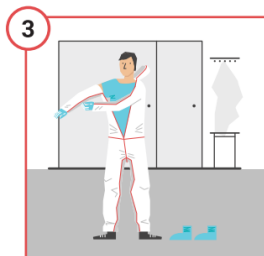
GRYPA PTKÓW - CZY PRZESTRZEGASZ ZASAD BIOSEKURACJI?



Zabezpiecz drób i paszę przed kontaktem z dzikimi ptakami!



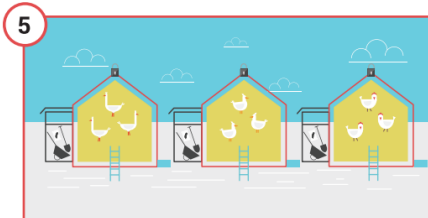
Pod żadnym pozorem nie pozwól, aby na fermie przebywały osoby nieupoważnione.



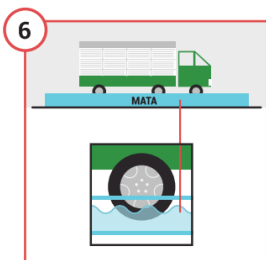
Pamiętaj, żeby zawsze zakładać odzież ochronną przed wejściem do kurnika i zmieniać ją każdorazowo wchodząc do kolejnych budynków.



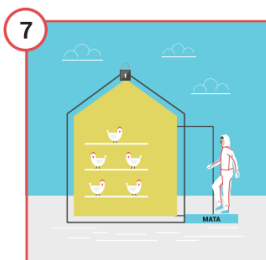
Wprowadź zakaz wstępu na fermę osobom mającym kontakt z innym ptactwem (np. właścicielom przydomowych kurników, czy myśliwym).



Zadbaj o izolację każdego z kurników, a także osobne żywienie i narzędzia.



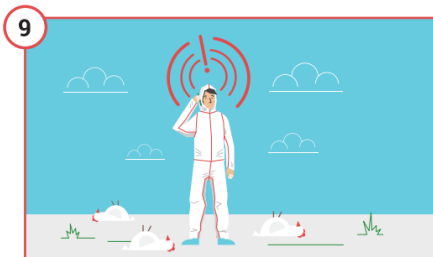
Wpuszczaj na fermę wyłącznie pojazdy z odkażonymi kołami.



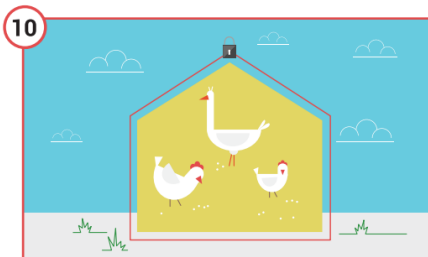
Pamiętaj o matach dezynfekcyjnych i regularnie je nasączaj aktywnym środkiem odkażającym.



Prowadź rejestr działań takich jak: oczyszczanie, odkażanie, dezynsekcja i deratyzacja.



Zwiększona śmiertelność wśród drobiu, apatia, niechęć do paszy i wody, spadek nieśności oraz chudnięcie?
Nie zwlekaj - zawiadom powiatowego lekarza weterynarii!



Posiadasz tylko kilka sztuk drobiu?
Dla ich bezpieczeństwa - trzymaj je w zamknięciu.